



- Kontinuierliche Beförderung
- Zuverlässige Leistung
- Einfache Anpassung an unterschiedliche Kartongrößen
- Große Auswahl an Kartontypen
- Optionale Kartoneinlaufführung mit Trennvorrichtung
- Optionale Klebeband-Bodenversiegelung



KONTROLLIERTE KARTONBEFÖRDERUNG

Federbelastete Seitenbänder übernehmen den Karton an der Einlaufseite. Die Federkraftfunktionalität berücksichtigt Toleranzen in der Kartonbreite.



VORFALTEN DER KURZEN KLAPPE

Durch das Vorfallen der ersten kurzen Klappe können breite und dünne Wellpappkartons verarbeitet werden. So werden Verpackungsschäden vermieden und die Zuverlässigkeit Ihres Verpackungsprozesses optimiert.



VERSCHLIESSEN DER OBERSEITE

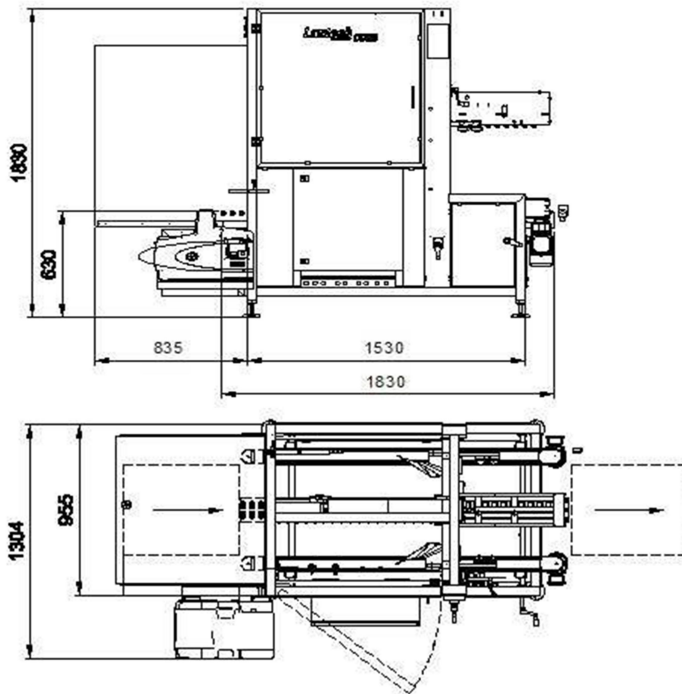
Die Seitenbänder befördern den Karton unter spezielle Edelstahlbögen. Durch die Bewegung schließen die langen Klappen perfekt.



SCHMELZKLEBSTOFFVER SIEGELUNG

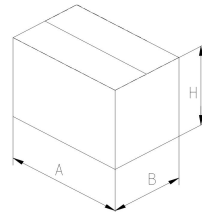
Während der Beförderung durch die Seitenbänder erfolgt der Leimauftrag auf die kurzen Deckelklappen. Sobald die Klappen verschlossen sind, kann zusätzlicher Druck von oben und von den Seiten ausgeübt werden.

Technische Spezifikationen



Kartonabmessungen

	Minimal	Maximal
Länge (A)	200 mm	500 mm
Breite (B)	150 mm	510 mm
Höhe (H)	120 mm	500 mm



Kartonqualität

Wellung B-Welle, C-Welle, E-Welle oder Kombinationen davon

Kapazität

Maximal 30 Kartons pro Minute

Kartondeckverschluss

Heißleim

Luft & Strom

Elektrische Anschlüsse	: 3 x 400 V - 50Hz - N-geerdet
Luftdruck	: 6 bar
Druckluftanschluss	: 1/4

Maschinenabmessungen

Maschinenlänge:	1830 mm
Maschinenbreite:	955 mm
Maschinenhöhe:	1800 mm ± 30 mm
Auslaufhöhe:	600 mm ± 30 mm

Betriebstemperatur

Die Maschine ist für den Betrieb in trockener Umgebung bei einer Temperatur zwischen +3°C und +40°C geeignet.